

Projekt
Przekrój pionowy
Skala 1:100

Zakres głównych prac remontowych:

- a) Termomodernizacja
- docieplenie elewacji styropianem grafitowym EPS 0,032, gr. 10cm ściany podłużne, gr. 10cm ściany poprzeczne (szczytowe) wraz z robotami towarzyszącymi
 - docieplenie stropodachu wentylowanego wełną granulowaną 0,038 gr. 20cm metodą wdmuchiwania
 - ocieplenie stropu nad piwnicami wełną mineralną 0,034 gr. 11cm metodą natryskową od spodu
- b) Roboty remontowe
- wymiana okien piwnicznych i drzwi na kłatkach schodowych
 - remont cokołów i wiatrołapów
 - remont balkonów
 - wymiana obróbek blacharskich, orynnowania i parapetów na nowe z blachy ocynkowanej powlekanej gr. 0,55mm
 - wymiana zwodów pionowych instalacji odgromowej
 - wymiana opraw oświetleniowych

Instalacja odgromowa w rurce typu RL
pod warstwą ocieplenia, złącze
kontrolne w skrzynce elewacyjnej

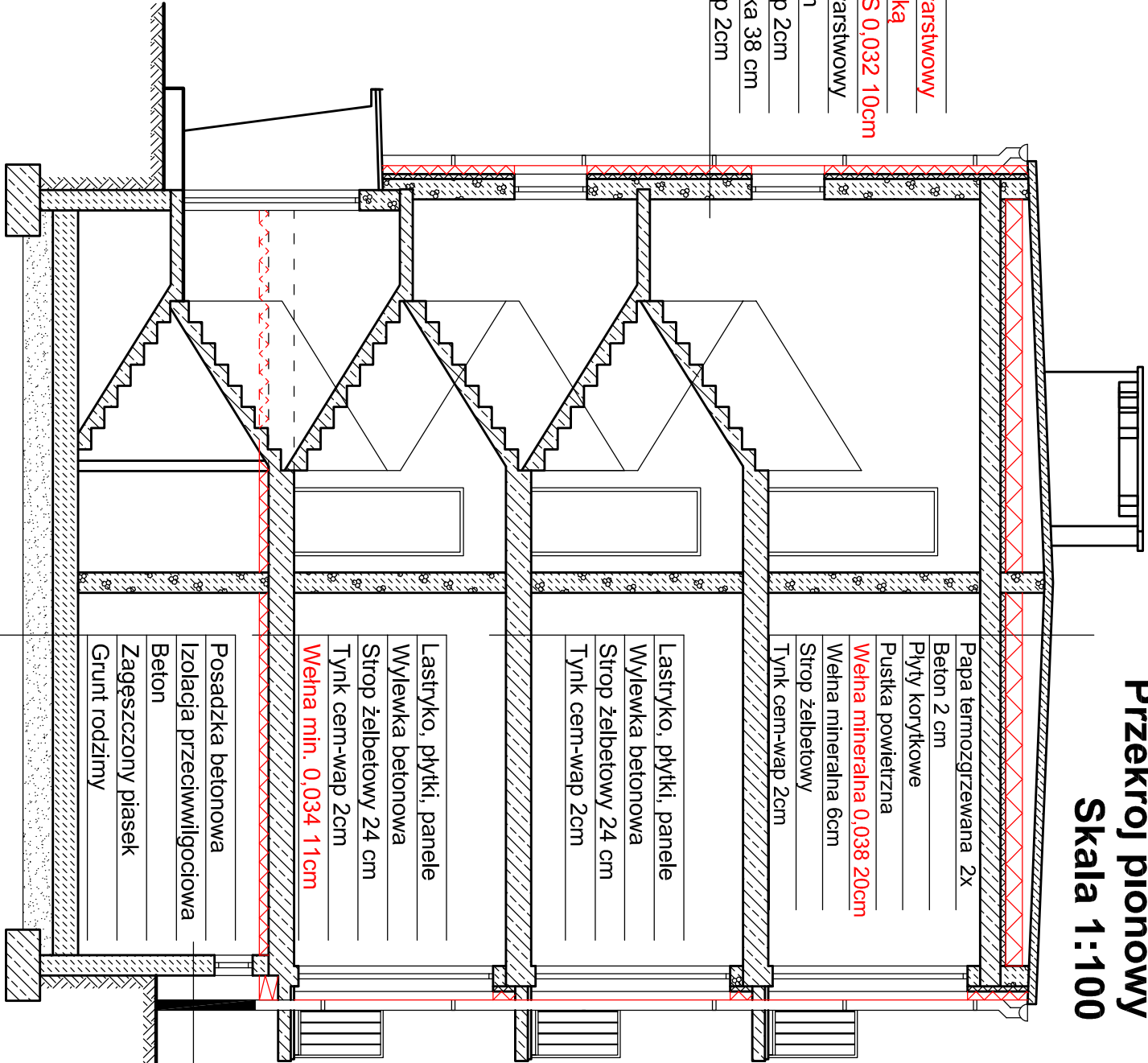
Kolorystyka elewacji wg wzornika NCS
Tynk silikonowy barwiony w masie

- kolor główny - S 1002-Y50R
- pasy poziome - S 1070-Y30R
- pasy pionowe - 5010-Y50R
- cokoł - 5010-Y50R

Ościeża okienne i drzwiowe w kolorze elewacji.
Obróbki blacharskie z blachy ocynkowanej
powlekanej w kolorze RAL8025.

Kolorystyka ścian na wydruku może różnić
się barwą od kolorów na wzorniku.
Kolorystykę ścian należy dobrać w oparciu o
numerację ze wzornika NCS.

- Tynk cienkowarstwowy
- Zbrojenie siatką
- Styropian EPS 0,032 10cm
- Tynk cienkowarstwowy
- Styropian 6cm
- Tynk cem-wap 2cm
- Cegła kratówka 38 cm
- Tynk cem-wap 2cm



- Tynk cem-wap 2cm
- Zbrojenie siatką 2x
- Tynk cem-wap 2cm
- Preł. płyty żelbetowe 24 cm
- Tynk cem-wap 2cm

- Lastryko, płytki, panele
- Wylewka betonowa
- Strop żelbetowy 24 cm
- Tynk cem-wap 2cm
- Wełna min. 0,034 11cm
- Posadzka betonowa
- Izolacja przeciwwilgociowa
- Beton
- Zagęszczony piasek
- Grunty rodzime

Biuro Projektowe MARBUD Andrzej Marek ul. Okulickiego 5 78-520 Złocieniec	Nazwa inwestycji	Termomodernizacja budynku mieszkalnego wielorodzinnego	Data XII 2018
	Nazwa rysunku	Projekt - elewacja południowa i przekrój pionowy	
	Inwestor	SML W "Osiedle Wieszczów" ul. Mickiewicza 5, 78-550 Czaplinek	Skala 1:100
	Adres inwestycji	ul. Staszica 4, 78-550 Czaplinek	
	Nr rys. 5		
Opracował	Podpis		
Projektował, upr.	Andrzej Marek, upr. UAN/UT342/7092 w specjalności konstrukcyjno budowlanej		Podpis